



## Aufmaße der Anlage → Montage innenliegende Statik

zum Übertragen in das Bestellformular

Bitte beachten Sie die technischen Details auf der Rückseite.

FLAUSCHBAND

FLAUSCHBAND

Wunschvorgabe Faltenabstand

mm

FLAUSCHBAND

**ANLAGEN-DRAUFSICHT**

FLAUSCHBAND

FLAUSCHBAND

FLAUSCHBAND

FLAUSCHBAND

← Anlagenbreite

mm

→

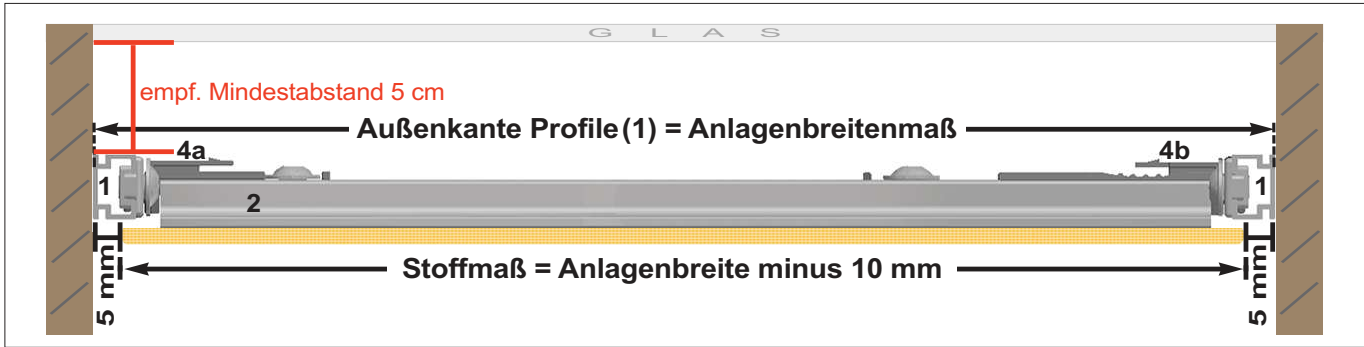
Ausfall

mm

<b>Behang</b>	<b>Profil Farbe</b>	<b>Klettprofil Farbe</b>	<b>Dachneigung</b>
<div style="border: 1px solid black; width: 100%; height: 30px;"></div>	weiss <input type="checkbox"/> Anthrazit <input type="checkbox"/> Alu-Optik <input type="checkbox"/>	weiss <input type="checkbox"/> Alu-Optik <input type="checkbox"/>	ja <input type="checkbox"/> nein <input type="checkbox"/>

**OPTIONALES ZUBEHÖR:**

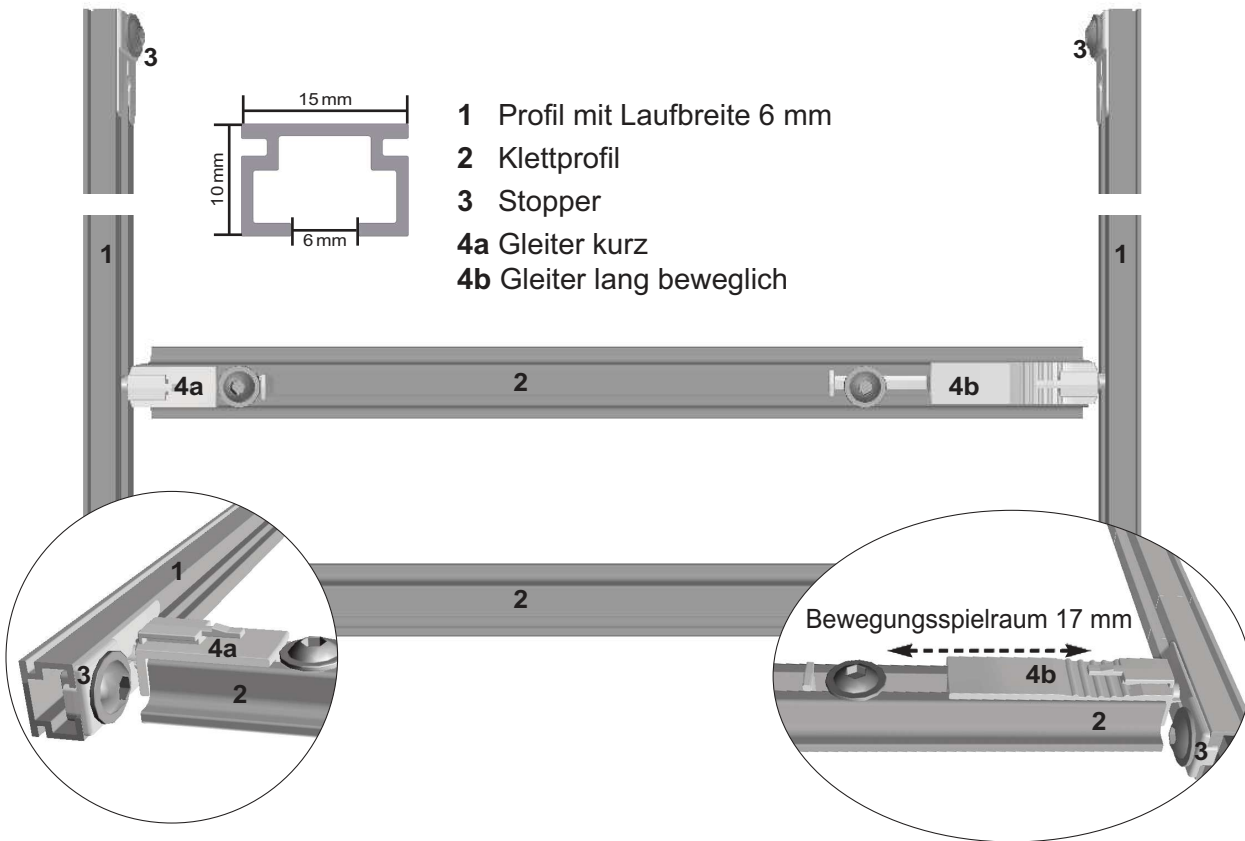
<b>Bedienstab ausziehbar</b> (85 cm - 150 cm) <input type="checkbox"/> Stck.	<b>Montagewinkel</b> (nur bei Bedarf) <input type="checkbox"/> Stck.	<b>Wandhalter mit Magnet (5a)</b> (Zum Stoppen der Anlage an mehreren Positionen bei Dachneigung - ein Set Stopper mit Magnet ist pro Anlage inklusive.) <input type="checkbox"/> Sets à 2 Stck.
--	--	--



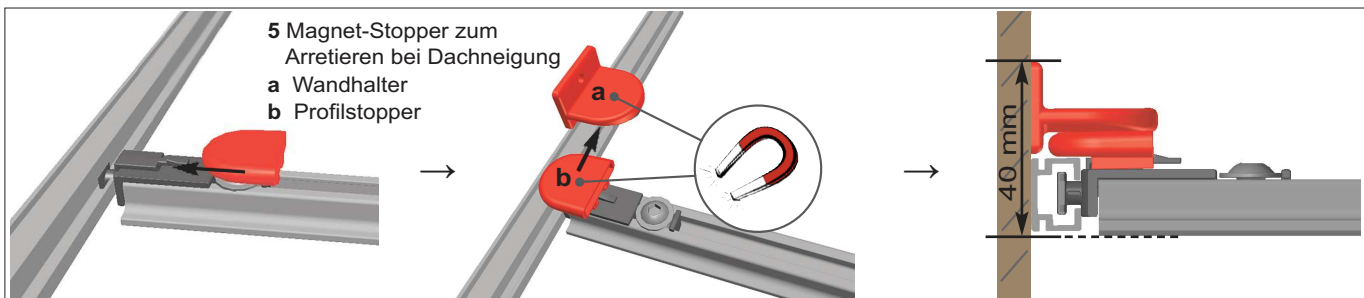
### Ansicht von oben:



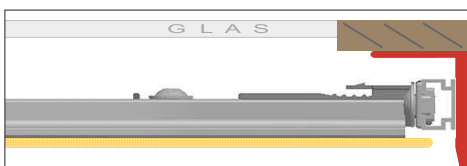
Bitte beachten, dass die Gleiter 4a und 4b jeweils einseitig eingesetzt werden!



- 1 Profil mit Laufbreite 6 mm
- 2 Klettprofil
- 3 Stopper
- 4a Gleiter kurz
- 4b Gleiter lang beweglich



- 5 Magnet-Stopper zum Arretieren bei Dachneigung
- a Wandhalter
- b Profilstopper



Sie können mittels **Montagewinkel** die Sunola Sonnenschutzsysteme auch außer- bzw. unterhalb einer Nische montieren. Bitte achten Sie auf die jeweilige Montagesituation.