



# sunola<sup>®</sup>

Wintergartenbeschattung



Anlage  
frei verschiebbar

HAND

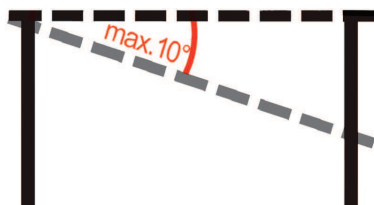


made  
in  
Germany

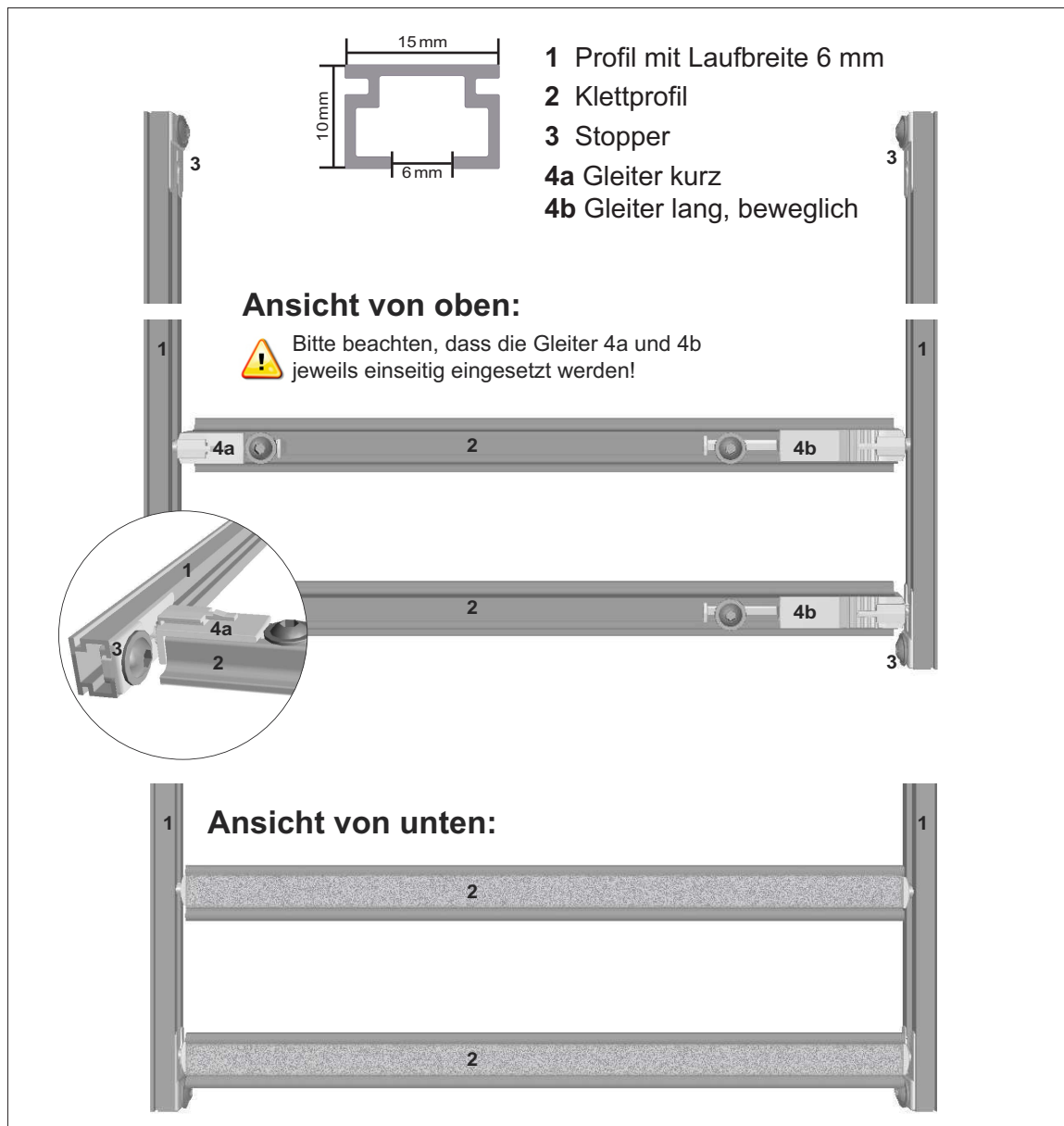


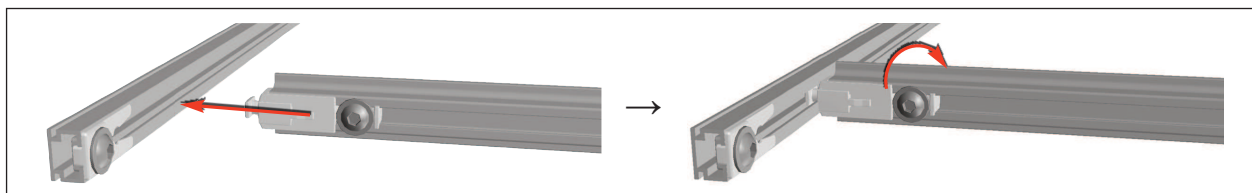
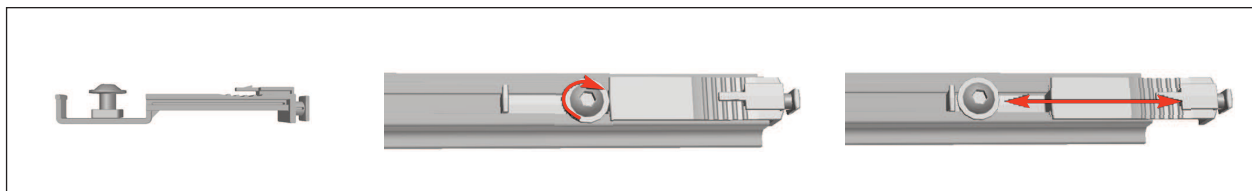
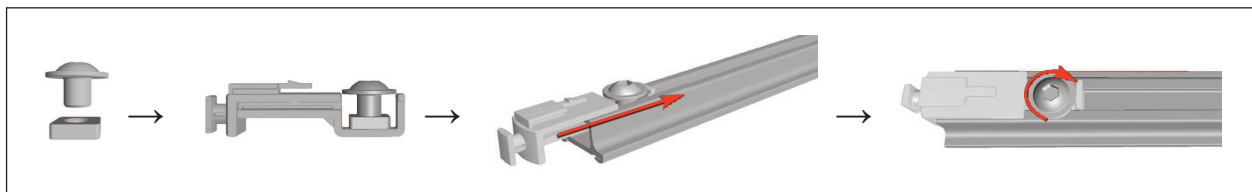
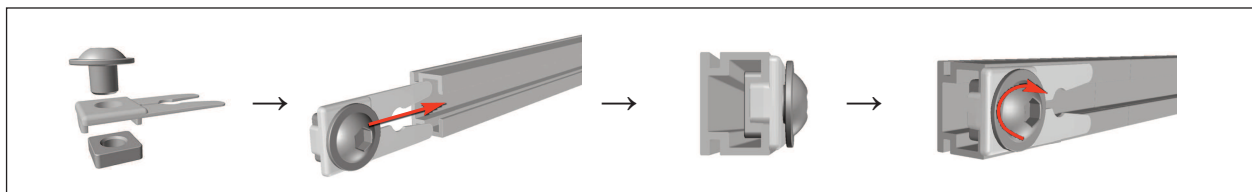
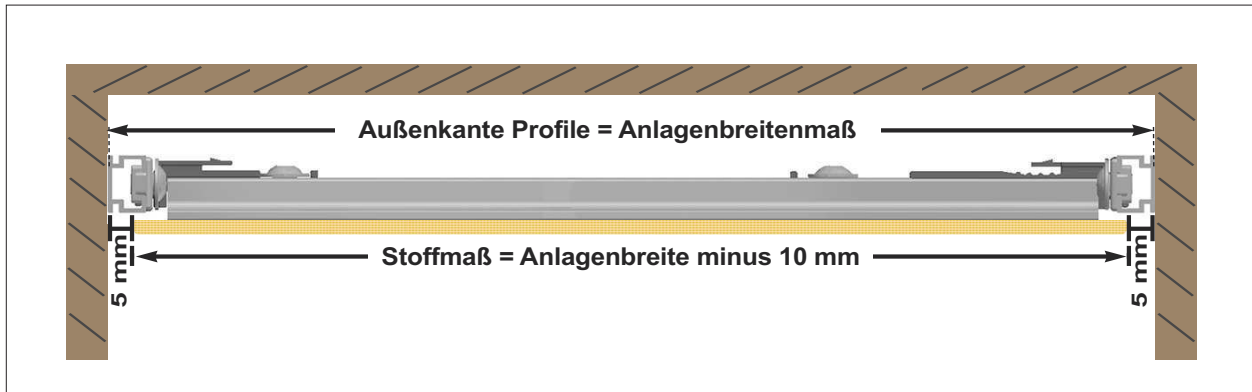
### Technische Informationen:

- für Plafond - Dachschrägen / Dachneigungen bis max. 10°
- Anlagengröße: Breite max. 1500 mm / Ausfall max. 6000 mm
- Lieferbare Farben:  
Alu-Profil: weiss, Anthrazit, Alu-Optik - weitere Farben auf Anfrage  
Alu-Klettprofil: weiss, Alu-Optik, Zubehör farblich passend
- Eingesetzte Kunststoffe sind UV-beständig.



Bei starkem Wind oder Unwetter hat der Besteller eigenverantwortlich dafür zu sorgen, dass die Sunola® Wintergartensysteme ausreichend gesichert sind. Bei Gewährleistungsansprüchen verweisen wir auf unsere AGB auf [www.nodeko.de](http://www.nodeko.de).





### Stopper-Set mit Magnet - zum Arretieren bei Dachneigung

